

ユニバーサルデザインで みんなが過ごしやすい町へ

② 公共施設のバリアフリー **もくじ** 対面朗読室・多機能トイレほか



ユニバーサルデザインってなに？ 4

🏥 病院にはどんな工夫があるのかな？ 6

病院にほどこされた工夫 _____ 8

病院ではたらく人に聞いてみよう _____ 10

📖 図書館にはどんな工夫があるのかな？ 12

図書館にほどこされた工夫 _____ 14

図書館ではたらく人に聞いてみよう _____ 16

🏫 学校にはどんな工夫があるのかな？ 18

学校にほどこされた工夫 _____ 20

とくべつし えんがっきゅう
特別支援学級 ってなに？ _____ 22

学校ではたらく人に聞いてみよう _____ 24

🏢 役所にはどんな工夫があるのかな？ 26

役所にほどこされた工夫 _____ 28

役所ではたらく人に聞いてみよう _____ 30

多機能トイレのひみつ 32

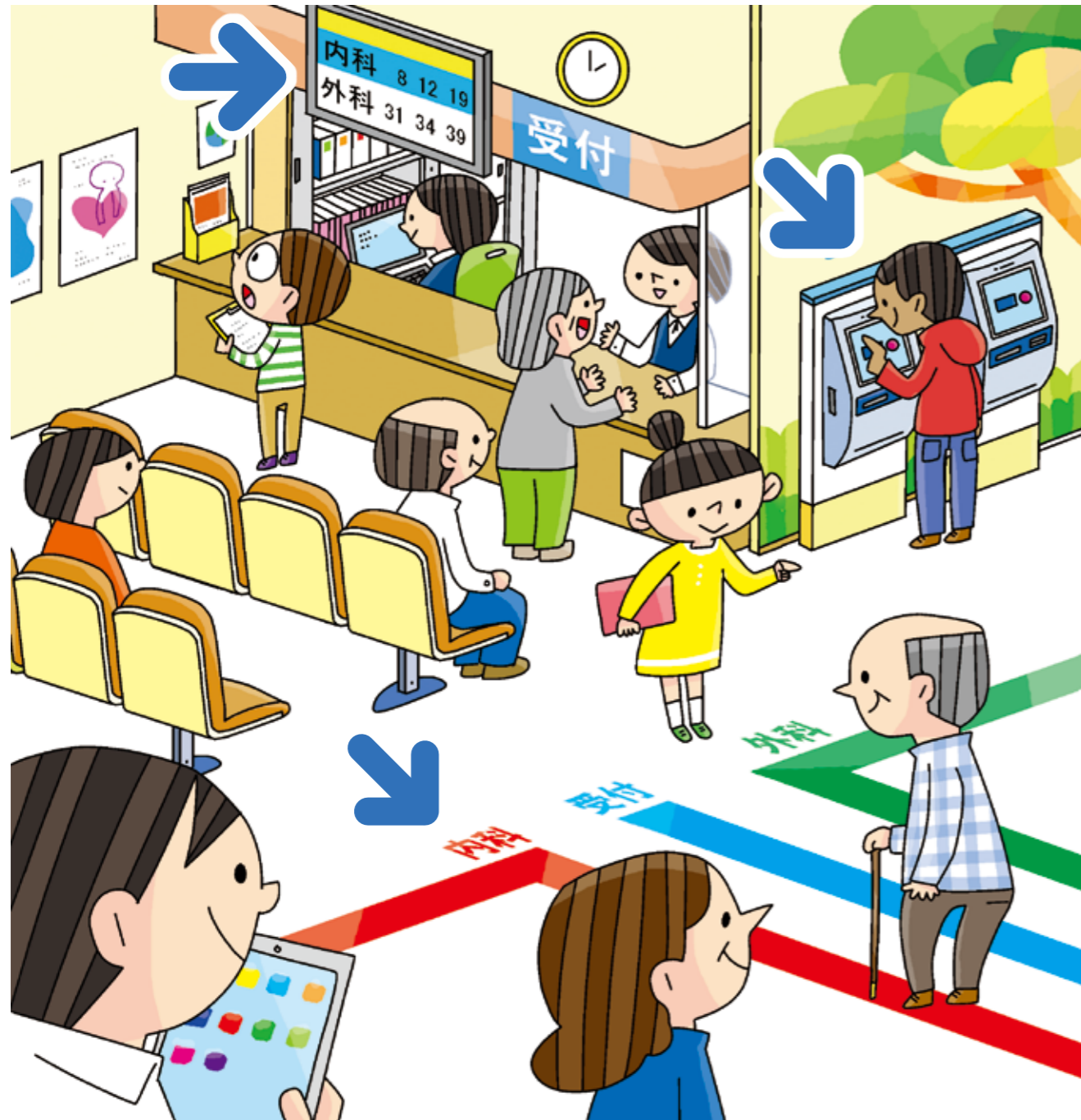
みんなで調べようユニバーサルデザイン 34

さくいん 39



★本書で紹介しているユニバーサルデザインの施設や設備は、すべての公共施設に設置されているわけではありません。

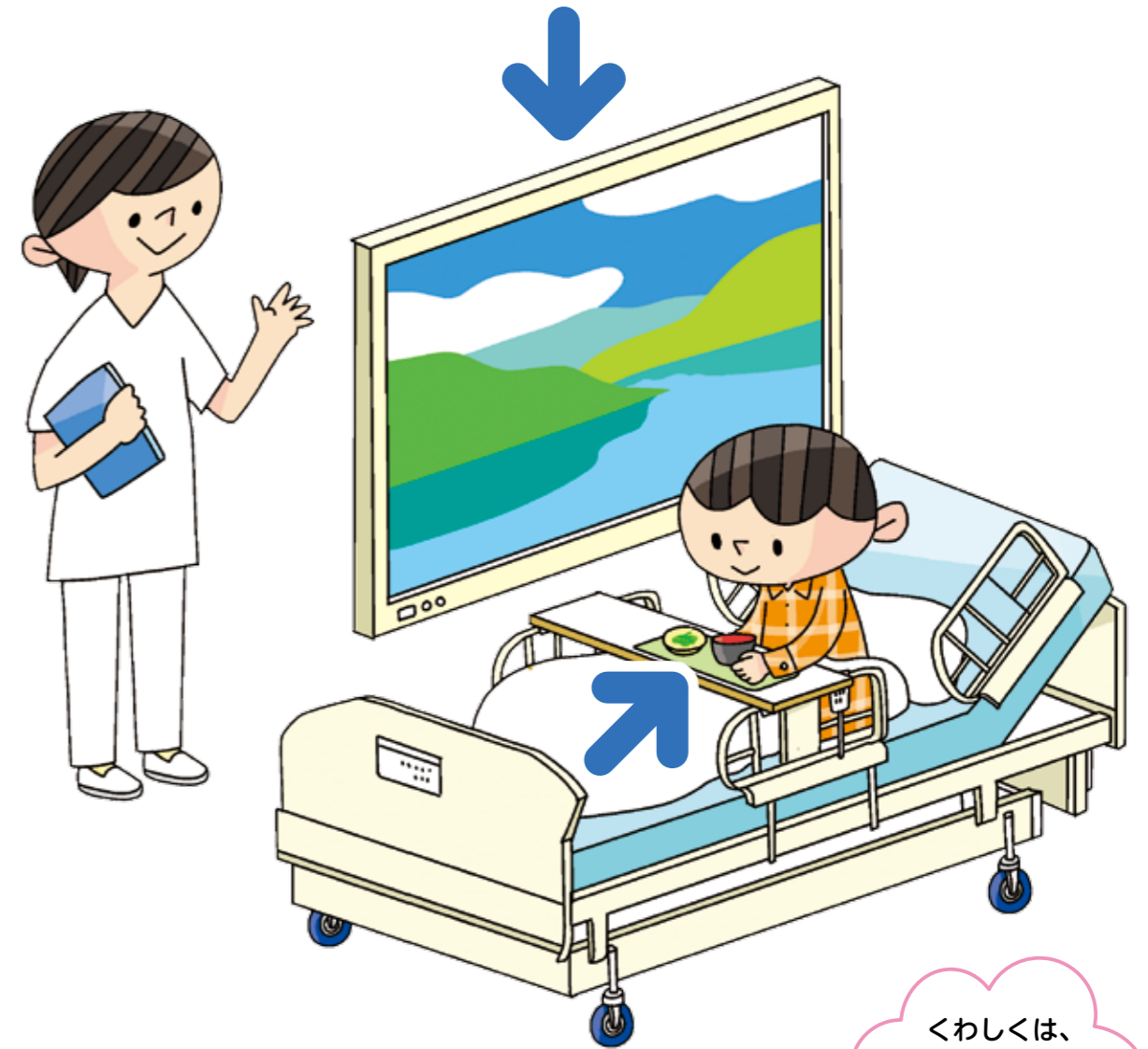
病院には どんな工夫があるのかな？



町のユニバーサルデザインを探しに、病院にやってきました。
病院には、さまざまな事情をかかえた人が過ごしやすい工夫がたくさん。
矢印のところには、どんな工夫があるでしょうか。



病院にはどんな工夫があるのかな？



くわしくは、
次のページを
見てね！



病院にほどこされた工夫



英語や中国語などが
表示されるものも
あるんだって

自動受付機

予約をしている患者さんは、受付機で受付ができます。車いすに乗ったまま操作できるように、高さを調整している受付機もあります。

診察案内板

受付番号が表示される案内板です。耳が不自由な人も、診察室に呼ばれたことがわかります。



診察室やトイレに入る前に
シールを見たら、手洗いや
消毒を忘れないね

さまざまなサイン

受付や病室、検査室など、病院内の場所によって色わけされた矢印で案内したり、手洗いやうがいなどのルールをイラストやピクトグラム（ひと目で情報がわかるように工夫された絵文字）を使ってわかりやすく伝えたりしています。



モニター画面

病室に設置したモニターやスクリーンを使い、ビデオ通話でお見舞いができます。風景を映したり、音楽を聞いたりして、リラックスするためにも使われます。

入院中のおじいちゃんの
顔を見ながら、
お話しできるね



使いやすい食器

入院中の人を使う食器のなかには、内側や底にくぼみをつけて、手の力が弱くなっている人にも持ちやすくしたり、フタを開けやすくしたりしているものがあります。



こんな工夫もあるよ！

ドアの持ち手

大きくて握りやすい持ち手がついているので、少ない力でかんたんにドアの開け閉めができます。



印刷された植物

アレルギーや感染症予防のために植物をかざることができない場合に、植物を印刷したボードをかざることでも植物を楽しむことができます。



病院にはどんな工夫があるのかな？

